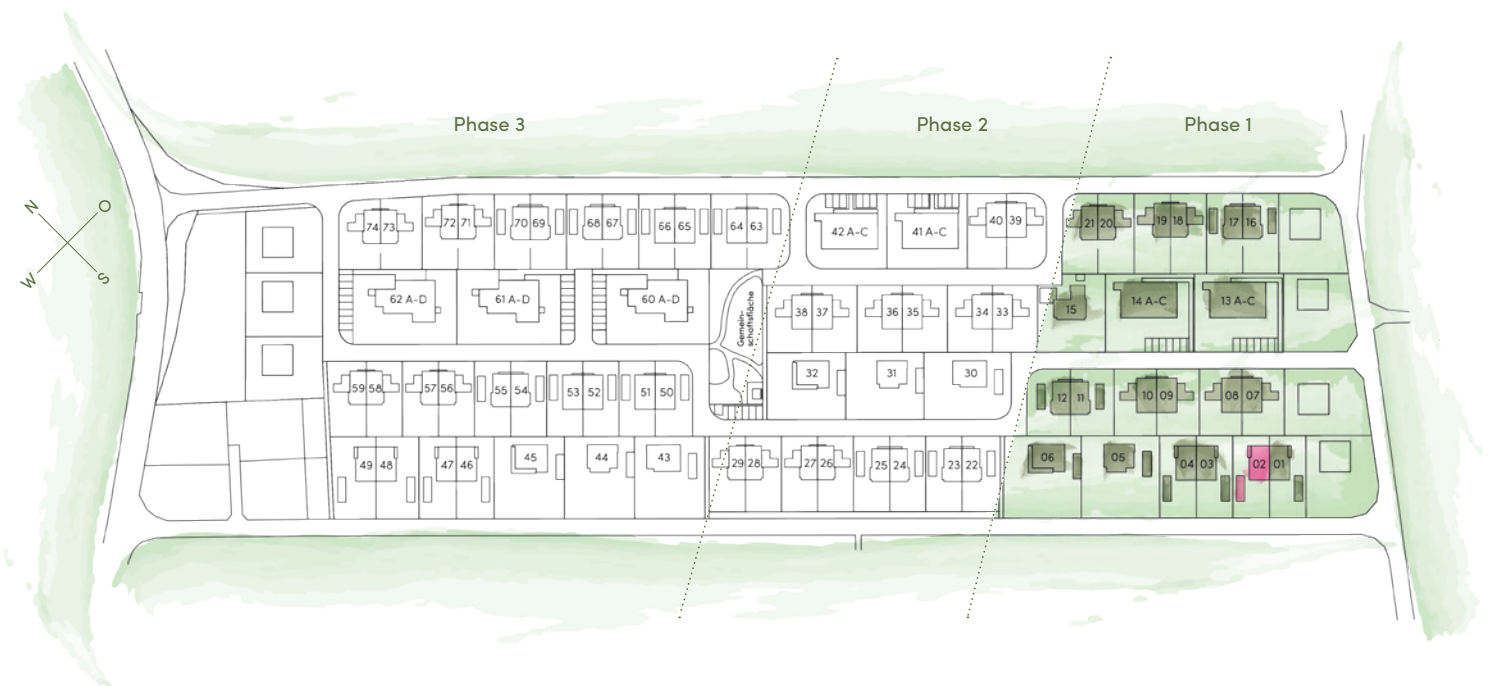
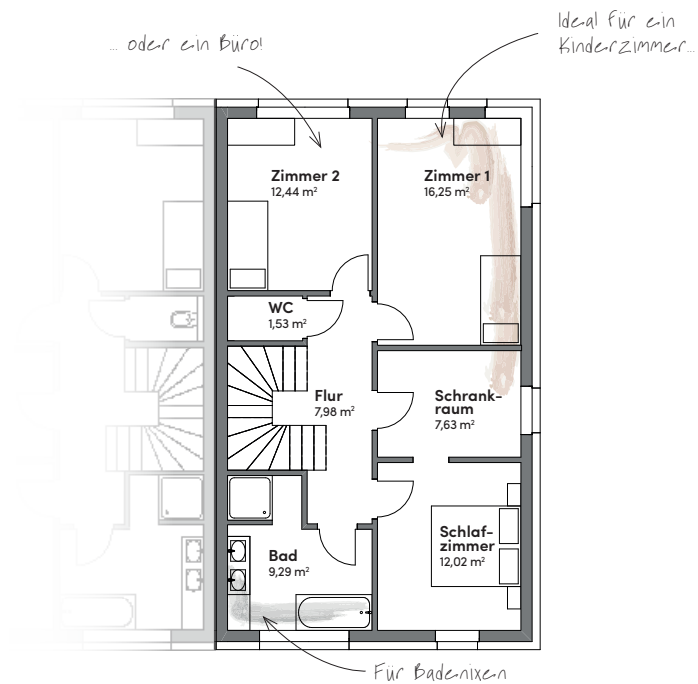


# Nebenan 129 S

Grünes  
Dorf  
/  
WOLFERN

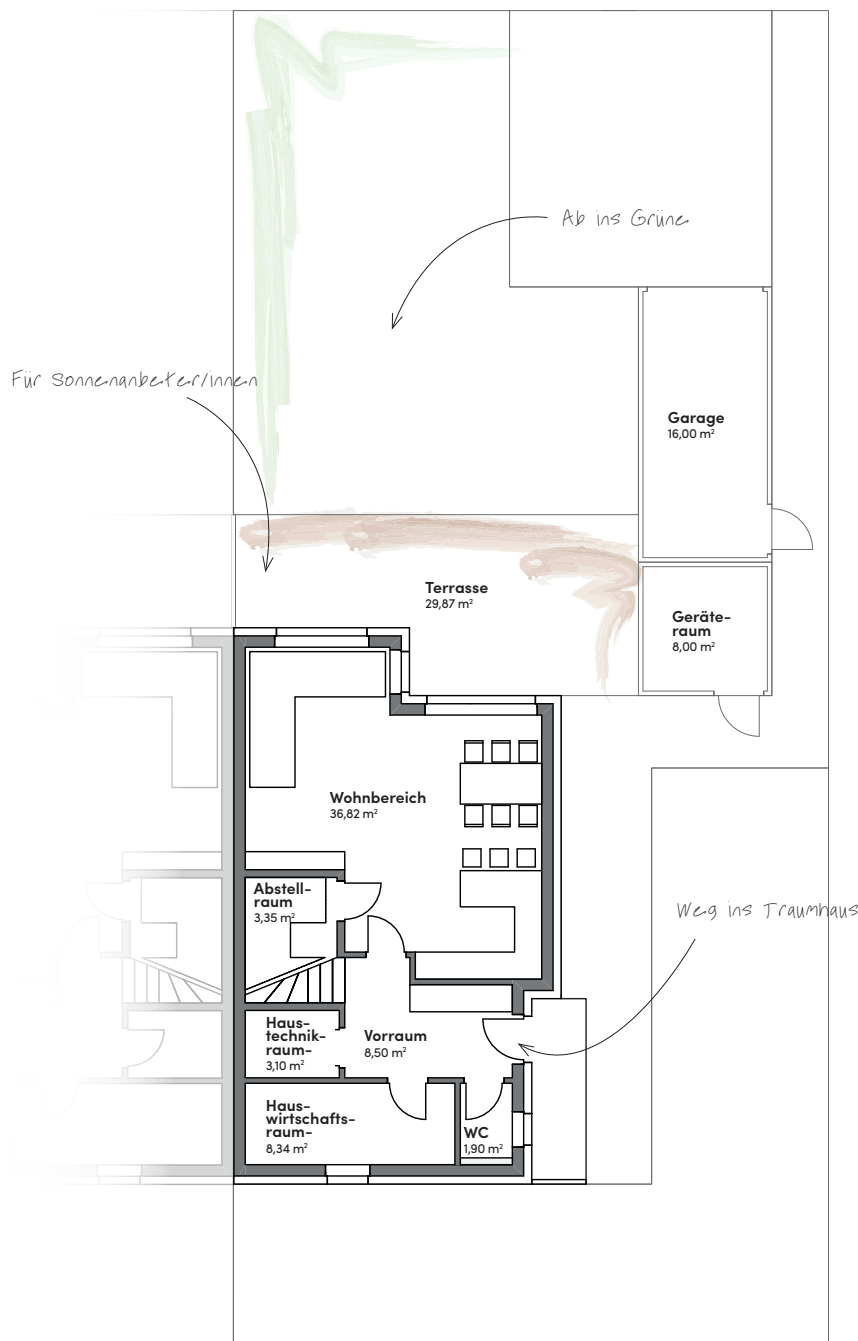
Objektnummer	2
Haustyp	Doppelhaus
Wohnnutzfläche	129 m <sup>2</sup>
Grundstücksgröße	390 m <sup>2</sup>
Verkaufspreis	361.650 €





## Obergeschoss

Schlafzimmer	12,02 m <sup>2</sup>
Zimmer 1	16,25 m <sup>2</sup>
Zimmer 2	12,44 m <sup>2</sup>
Bad	9,29 m <sup>2</sup>
WC	1,53 m <sup>2</sup>
Schrankraum	7,63 m <sup>2</sup>
Flur	7,98 m <sup>2</sup>



## Erdgeschoss

Wohnbereich	36,82 m <sup>2</sup>
Vorraum	8,50 m <sup>2</sup>
WC	1,90 m <sup>2</sup>
Hauswirtschaftsraum	8,34 m <sup>2</sup>
Haustechnikraum	3,10 m <sup>2</sup>
Abstellraum	3,35 m <sup>2</sup>

## Außenbereich

Terrasse	29,87 m <sup>2</sup>
Garten	167,00 m <sup>2</sup>
Garage	16,00 m <sup>2</sup>
Geräteraum	8,00 m <sup>2</sup>
Freistellplätze	2

### Kontakt

Mag. Christian Prechtl MSc  
Geschäftsführung  
[www.procon-wohnbau.at](http://www.procon-wohnbau.at)

T. +43 7252 38407  
M. +43 676 4616910  
E-Mail: [c.prechtl@procon-wohnbau.at](mailto:c.prechtl@procon-wohnbau.at)

PROCON Wohnbau GmbH  
Ennsner Straße 154  
A-4407 Dietach