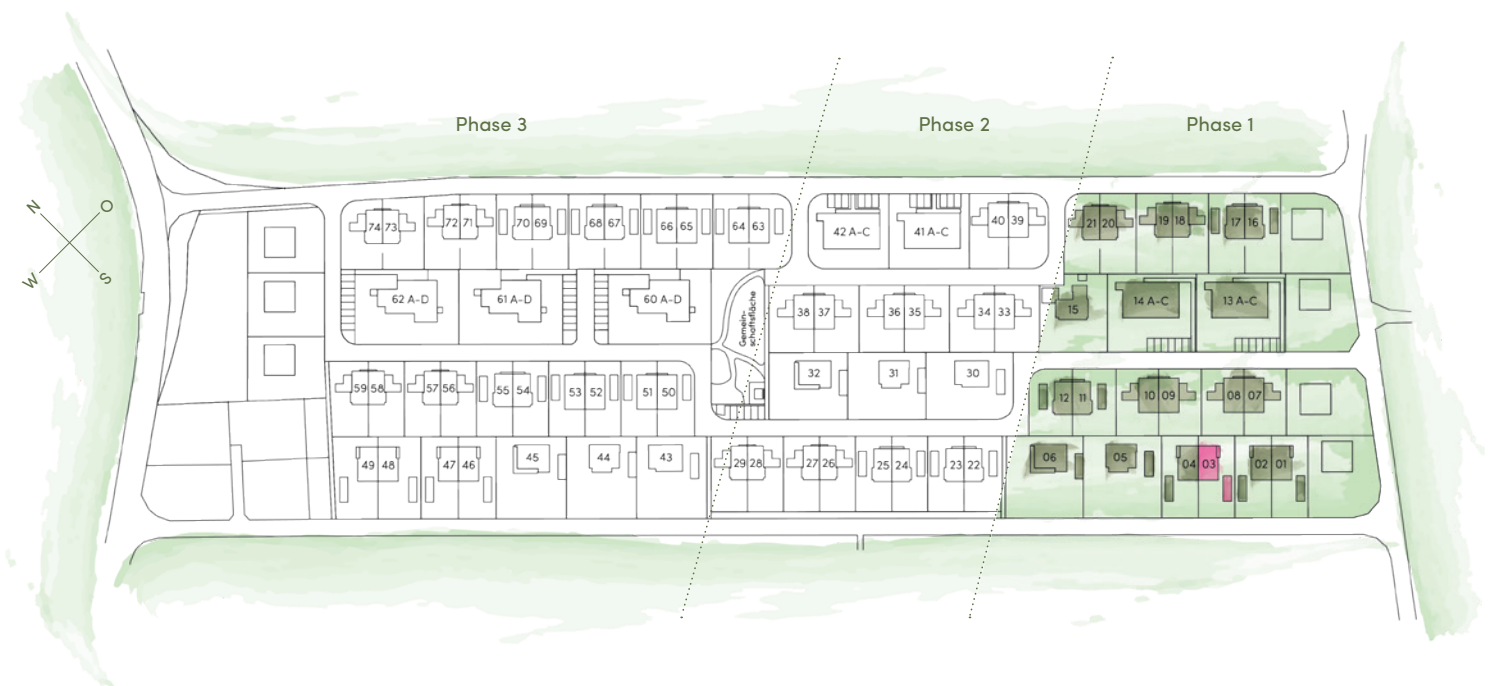


Nebenan 129 S

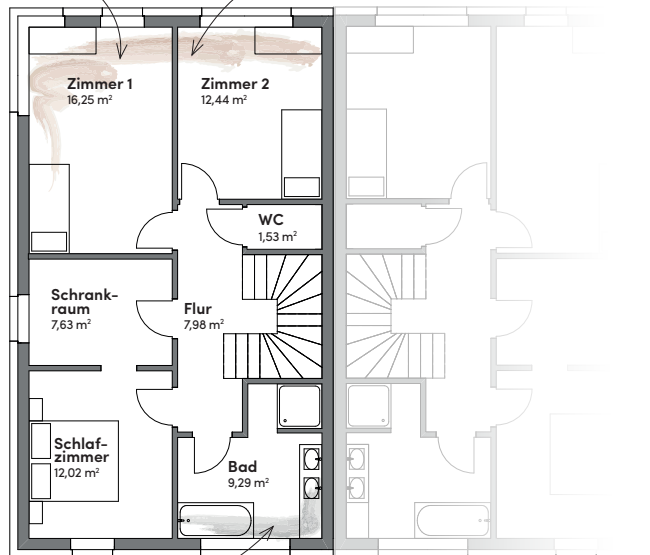
Grünes
Dorf
/
WOLFERN

Objektnummer	3
Haustyp	Doppelhaus
Wohnnutzfläche	129 m ²
Grundstücksgröße	390 m ²
Verkaufspreis	361.650 €



Ideal für ein
Kinderzimmer...

... oder ein Büro!



Für Badenixen

Obergeschoss

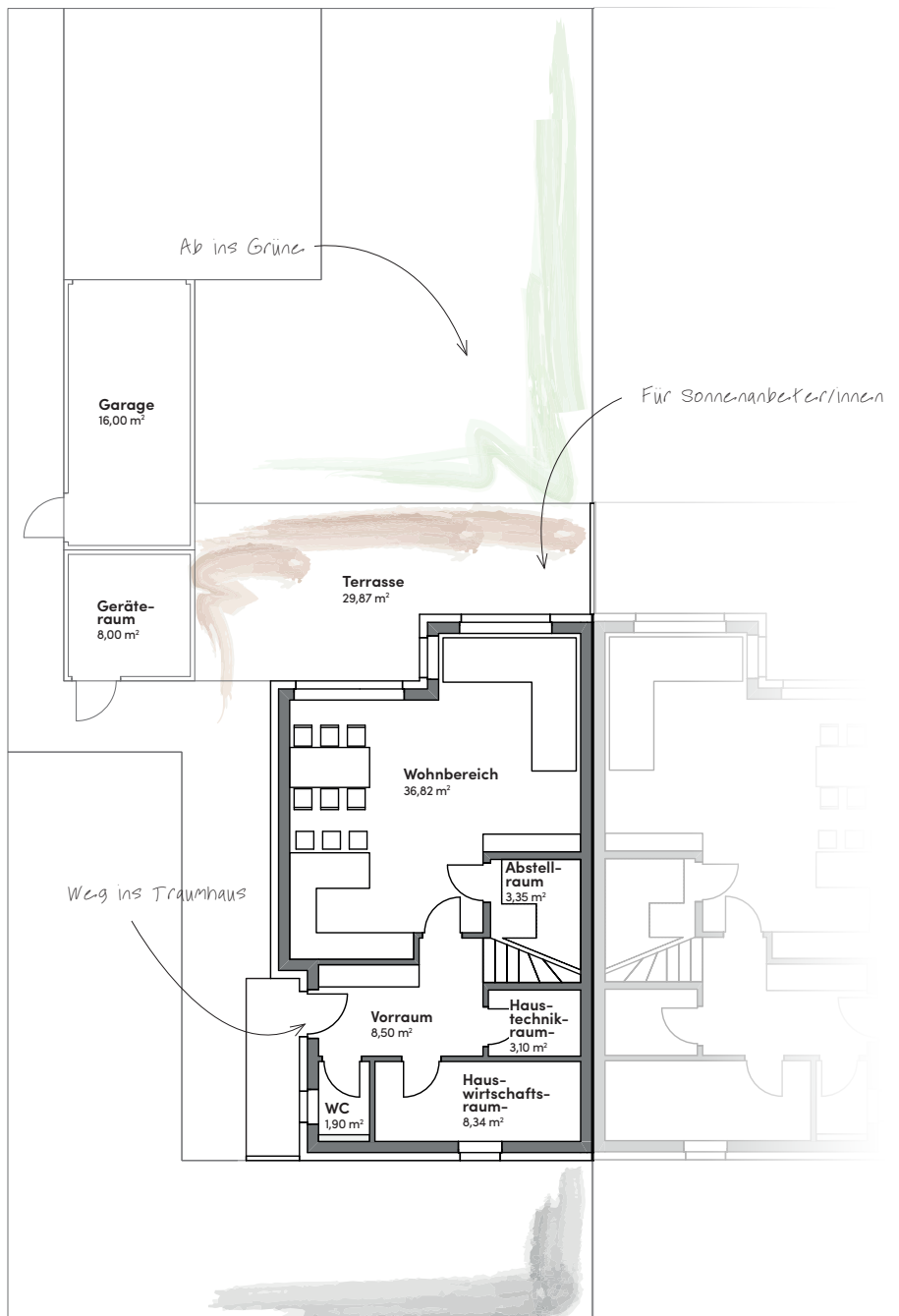
Schlafzimmer	12,02 m ²
Zimmer 1	16,25 m ²
Zimmer 2	12,44 m ²
Bad	9,29 m ²
WC	1,53 m ²
Schrankraum	7,63 m ²
Flur	7,98 m ²

Erdgeschoss

Wohnbereich	36,82 m ²
Vorraum	8,50 m ²
WC	1,90 m ²
Hauswirtschaftsraum	8,34 m ²
Haustechnik	3,10 m ²
Abstellraum	3,35 m ²

Außenbereich

Terrasse	29,87 m ²
Garten	167,00 m ²
Garage	16,00 m ²
Geräteraum	8,00 m ²
Freistellplätze	2



Kontakt

Mag. Christian Prechtl MSc
Geschäftsführung
www.procon-wohnbau.at

T. +43 7252 38407
M. +43 676 4616910
E-Mail: c.prechtl@procon-wohnbau.at

PROCON Wohnbau GmbH
Ennsner Straße 154
A-4407 Dietach