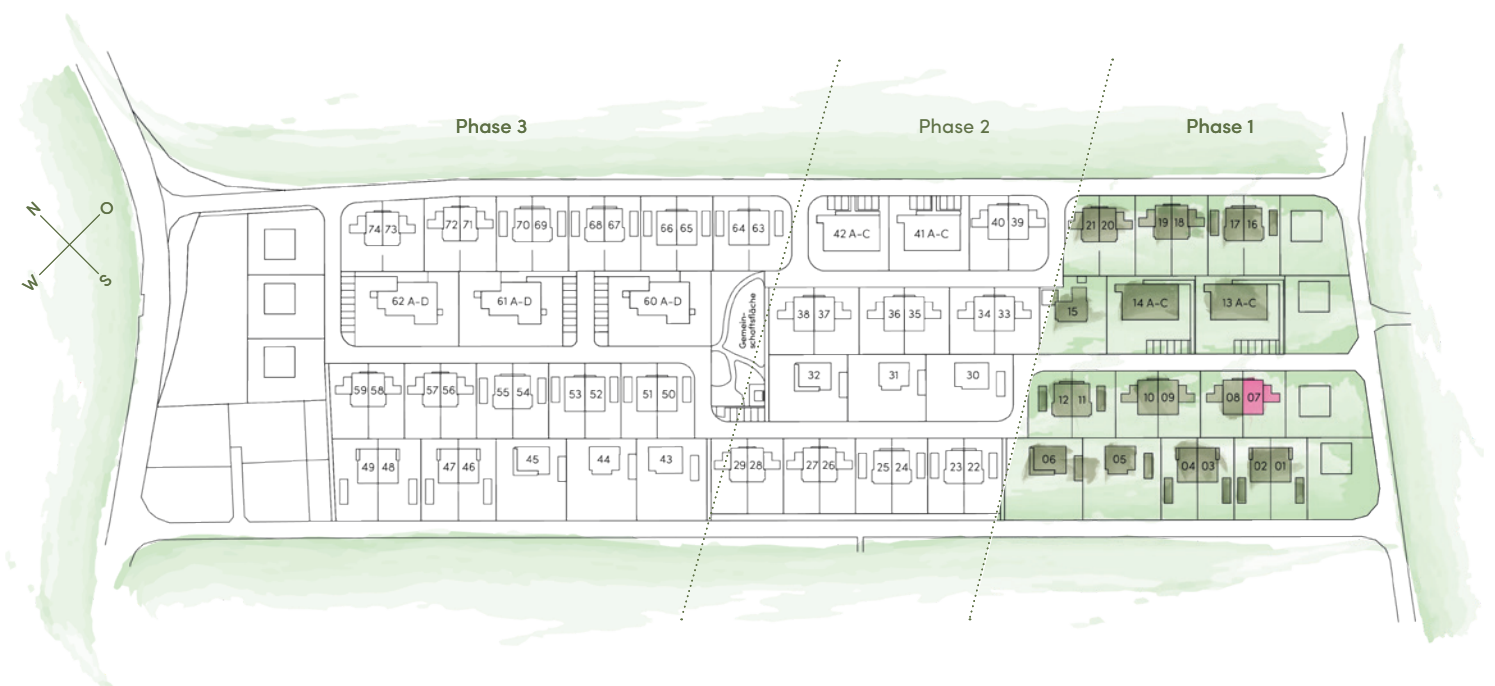


Nebenan 129

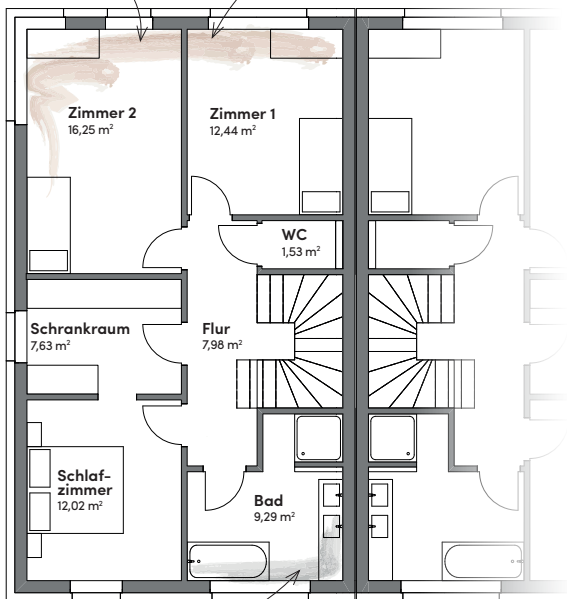
Grünes
Dorf
/
WOLFERN

Objektnummer	7
Haustyp	Doppelhaus
Wohnnutzfläche	129 m ²
Grundstücksgröße	369 m ²
Verkaufspreis	352.050 €



Ideal für ein
Kinderzimmer...

... oder ein Büro!



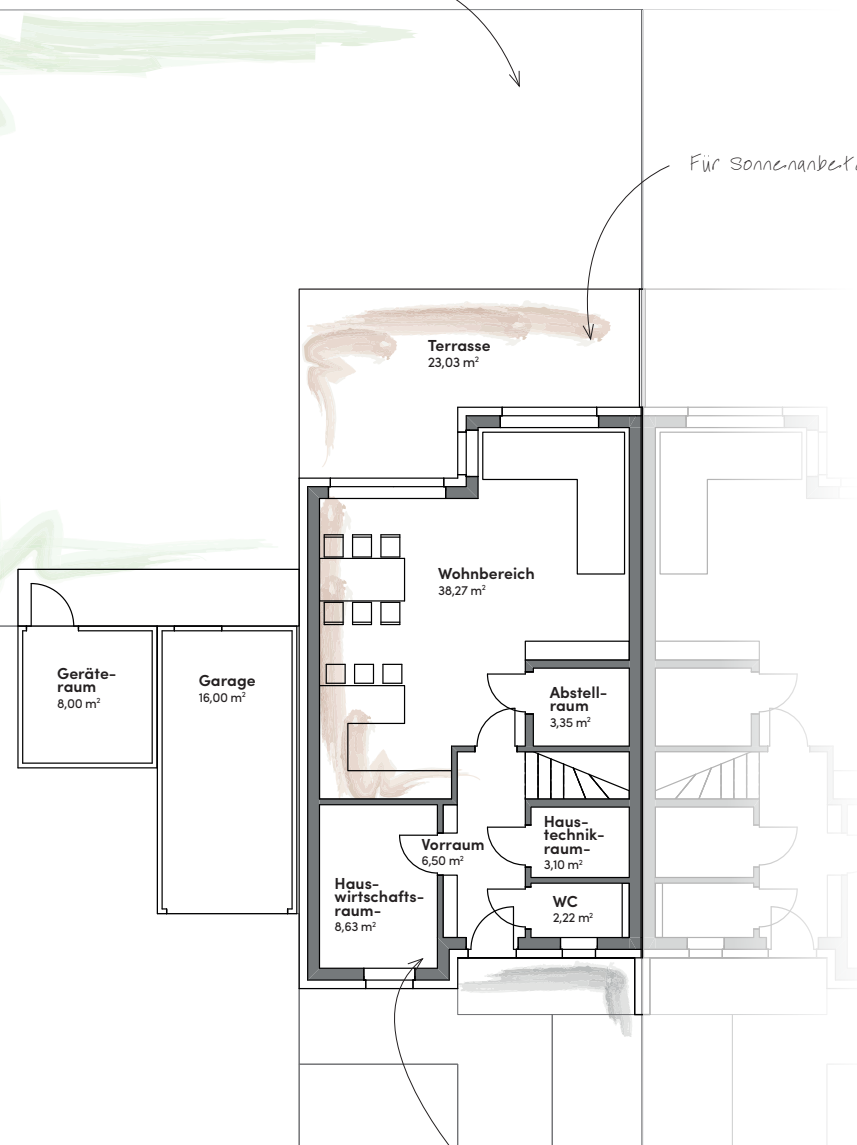
Für Badenixen

Obergeschoss

Schlafzimmer	12,02 m ²
Zimmer 1	12,44 m ²
Zimmer 2	16,25 m ²
Bad	9,29 m ²
WC	1,53 m ²
Schrankraum	7,63 m ²
Flur	7,98 m ²

Ab ins Grüne

Für Sonnenanbeter/innen



Weg ins Traumhaus

Erdgeschoss

Wohnbereich	38,27 m ²
Vorraum	6,50 m ²
WC	2,22 m ²
Hauswirtschaftsraum	8,63 m ²
Haustechnik	3,10 m ²
Abstellraum	3,35 m ²

Außenbereich

Terrasse	23,03 m ²
Garten	146,00 m ²
Garage	16,00 m ²
Geräte-raum	8,00 m ²
Freistellplätze	2

Kontakt

Mag. Christian Prechtl MSc
Geschäftsführung
www.procon-wohnbau.at

T. +43 7252 38407
M. +43 676 4616910
E-Mail: c.prechtl@procon-wohnbau.at

PROCON Wohnbau GmbH
Ennsner Straße 154
A-4407 Dietach