

Grünes Dorf

WOLFERN

Nebenan 129

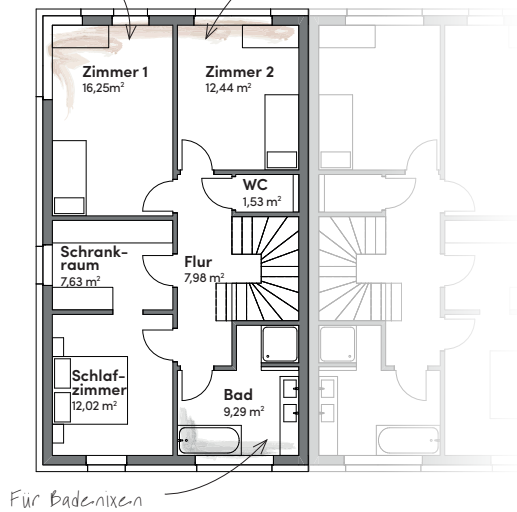
| | |
|------------------|--------------------|
| Objektnummer | 9 |
| Haustyp | Doppelhaus |
| Wohnnutzfläche | 129 m ² |
| Grundstücksgröße | 369 m ² |
| Verkaufspreis | 352.050 € |



Obergeschoss

Ideal für ein Kinderzimmer...

... oder ein Büro!



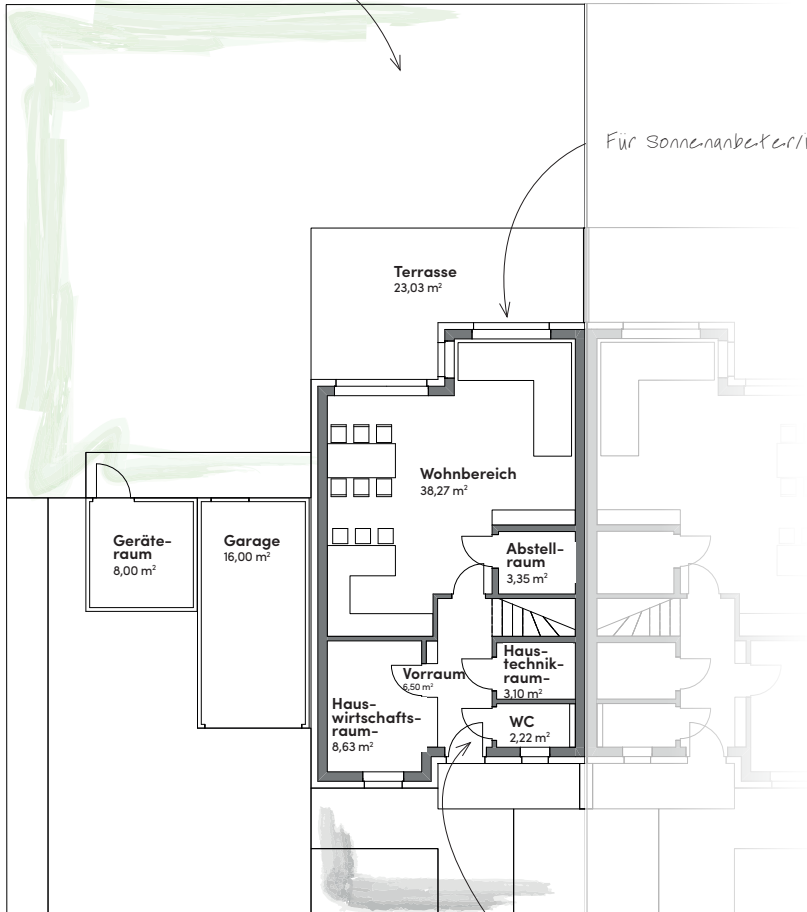
Für Badenixen

| | |
|--------------|----------------------|
| Schlafzimmer | 12,02 m ² |
| Zimmer 1 | 16,25 m ² |
| Zimmer 2 | 12,44 m ² |
| Bad | 9,29 m ² |
| WC | 1,53 m ² |
| Schrankraum | 7,63 m ² |
| Flur | 7,98 m ² |

Erdgeschoss

Ab ins Grüne

Für Sonnenanbeter/innen



Weg ins Traumhaus

| | |
|---------------------|----------------------|
| Wohnbereich | 38,27 m ² |
| Vorraum | 6,50 m ² |
| WC | 2,22 m ² |
| Hauswirtschaftsraum | 8,63 m ² |
| Haustechnik | 3,10 m ² |
| Abstellraum | 3,35 m ² |

Außenbereich

| | |
|-----------------|-----------------------|
| Terrasse | 23,03 m ² |
| Garten | 146,00 m ² |
| Garage | 16,00 m ² |
| Geräteraum | 8,00 m ² |
| Freistellplätze | 2 |

Kontakt

Mag. Christian Prechtl MSc
Geschäftsführung
www.procon-wohnbau.at

T. +43 7252 38407
M. +43 676 4616910
E-Mail: c.prechtl@procon-wohnbau.at

PROCON Wohnbau GmbH
Ennsner Straße 154
A-4407 Dietach