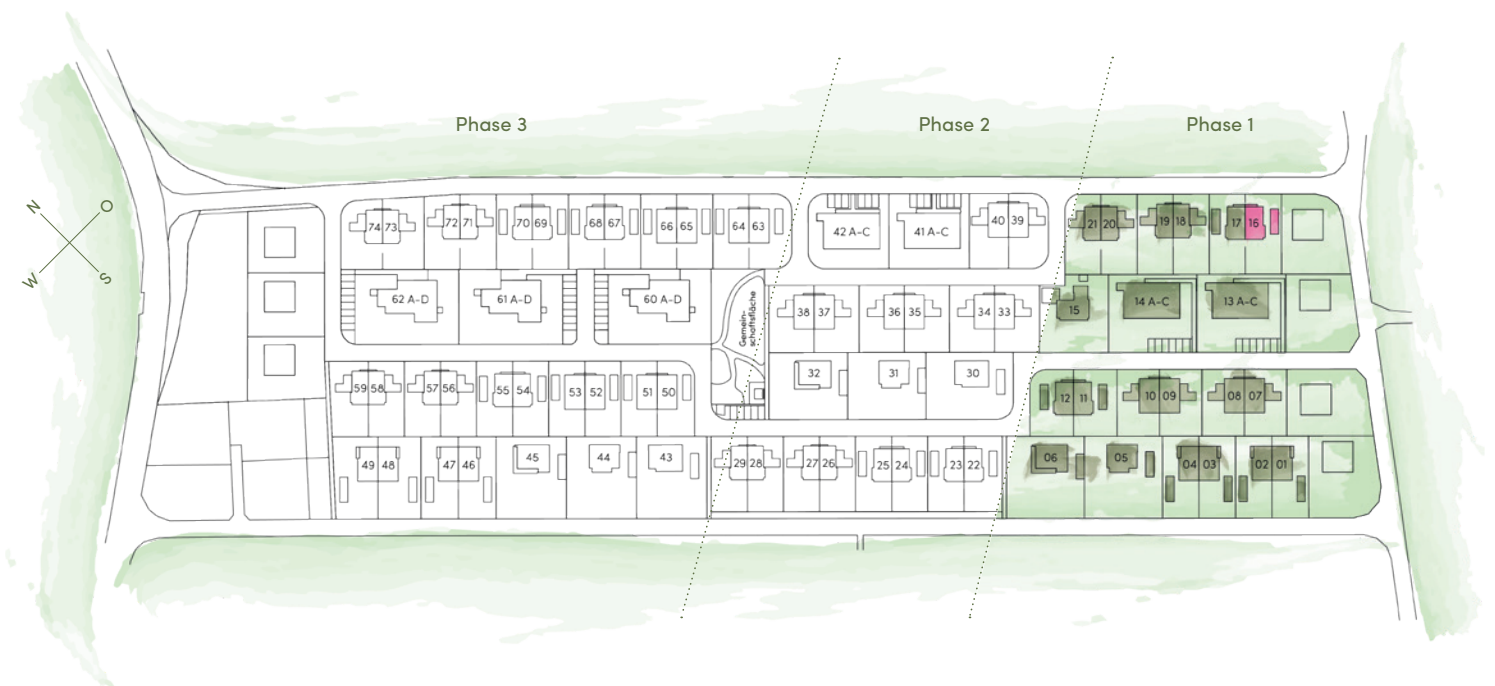


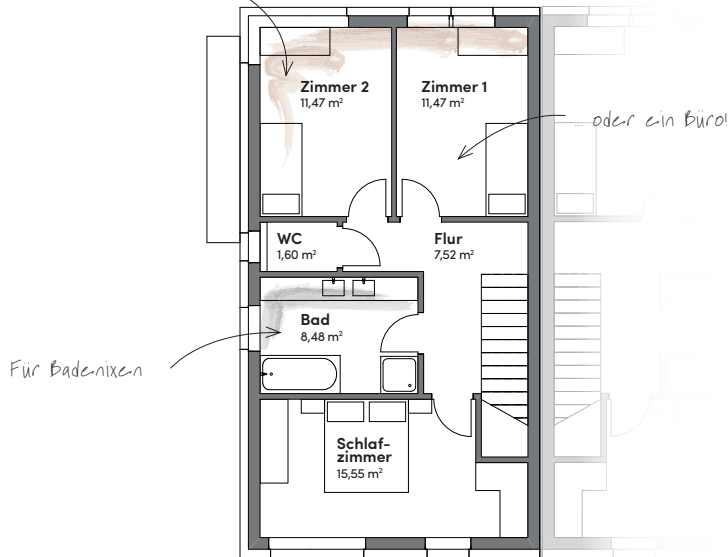
Nebenan 111

Grünes
Dorf
/
WOLFERN

Objektnummer	16
Haustyp	Doppelhaus
Wohnnutzfläche	111 m ²
Grundstücksgröße	377 m ²
Verkaufspreis	328.500 €

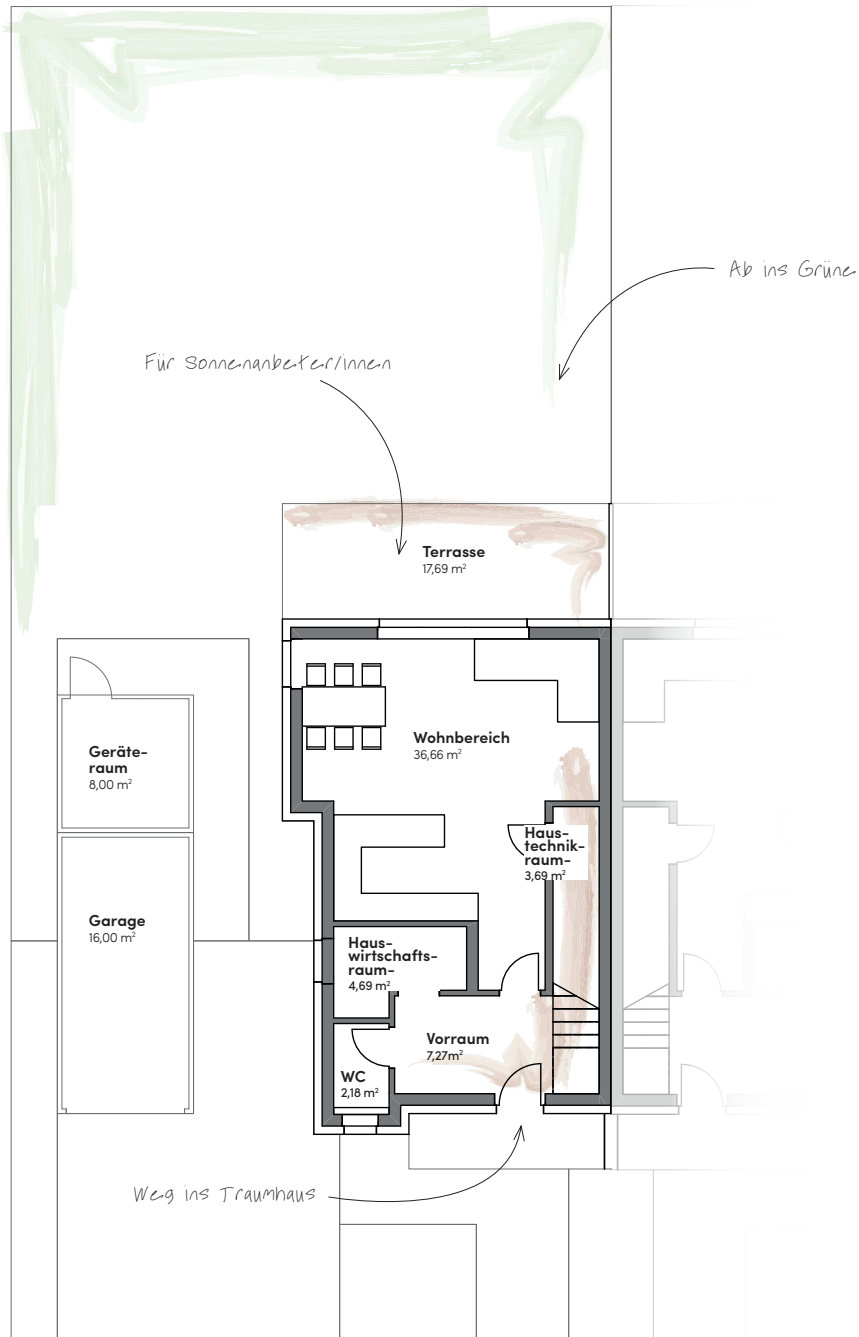


Ideal für ein
Kinderzimmer...



Obergeschoss

Schlafzimmer	15,55 m ²
Zimmer 1	11,47 m ²
Zimmer 2	11,47 m ²
Bad	8,48 m ²
WC	1,60 m ²
Flur	7,52 m ²



Erdgeschoss

Terrasse	17,69 m ²
Garten	175,00 m ²
Garage	16,00 m ²
Geräte-raum	8,00 m ²
Freistellplätze	2

Außenbereich

Wohnbereich	36,66 m ²
Vorraum	7,27 m ²
WC	2,18 m ²
Hauswirtschaftsraum	4,69 m ²
Haustechnikraum	3,69 m ²

Kontakt

Mag. Christian Prechtl MSc
Geschäftsführung
www.procon-wohnbau.at

T. +43 7252 38407
M. +43 676 4616910
E-Mail: c.prechtl@procon-wohnbau.at

PROCON Wohnbau GmbH
Ennsner Straße 154
A-4407 Dietach