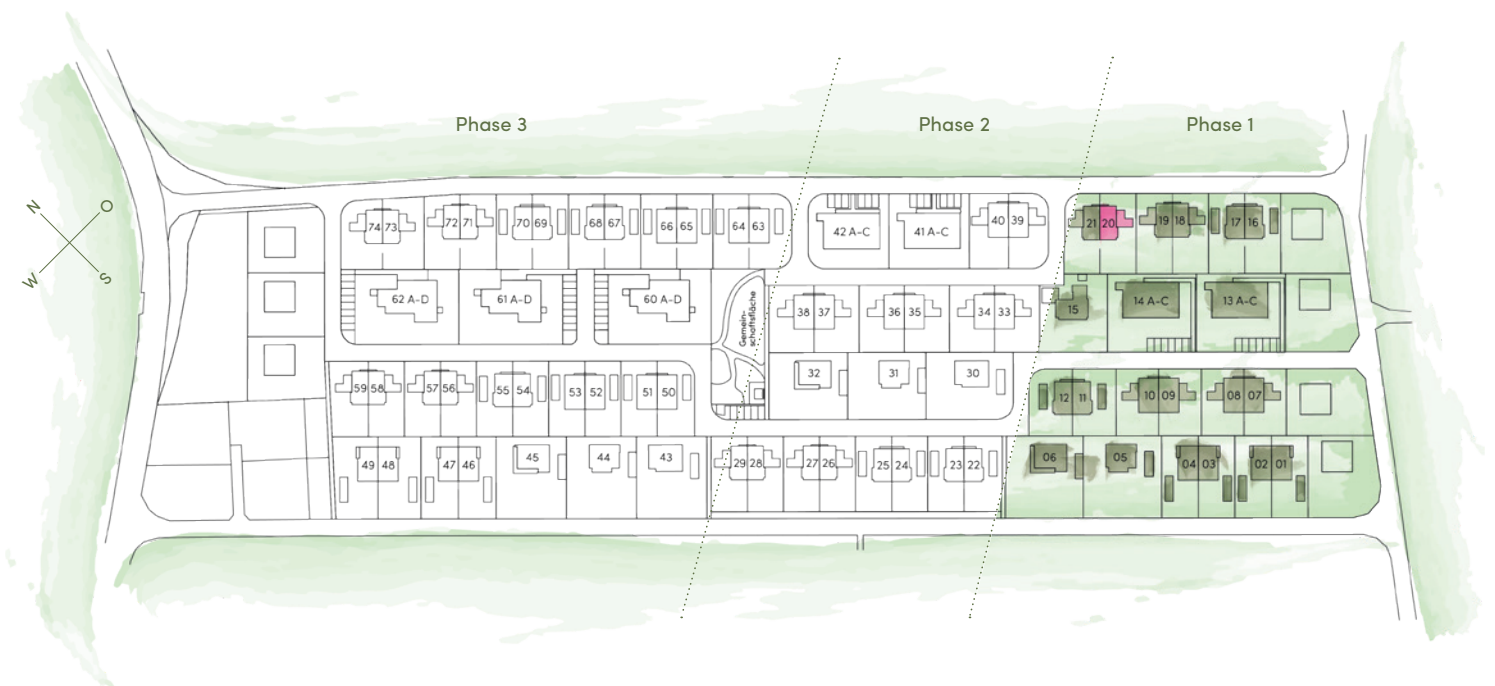


Nebenan 100

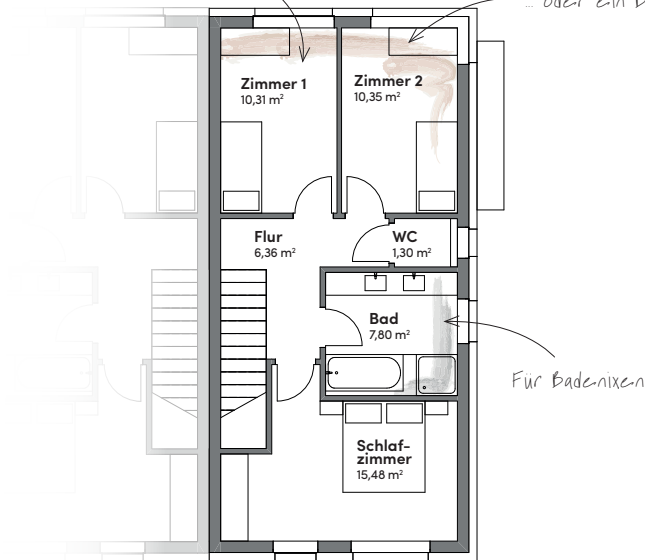
Grünes
Dorf
/
WOLFERN

Objektnummer	20
Haustyp	Doppelhaus
Wohnnutzfläche	100 m ²
Grundstücksgröße	377 m ²
Verkaufspreis	306.550 €



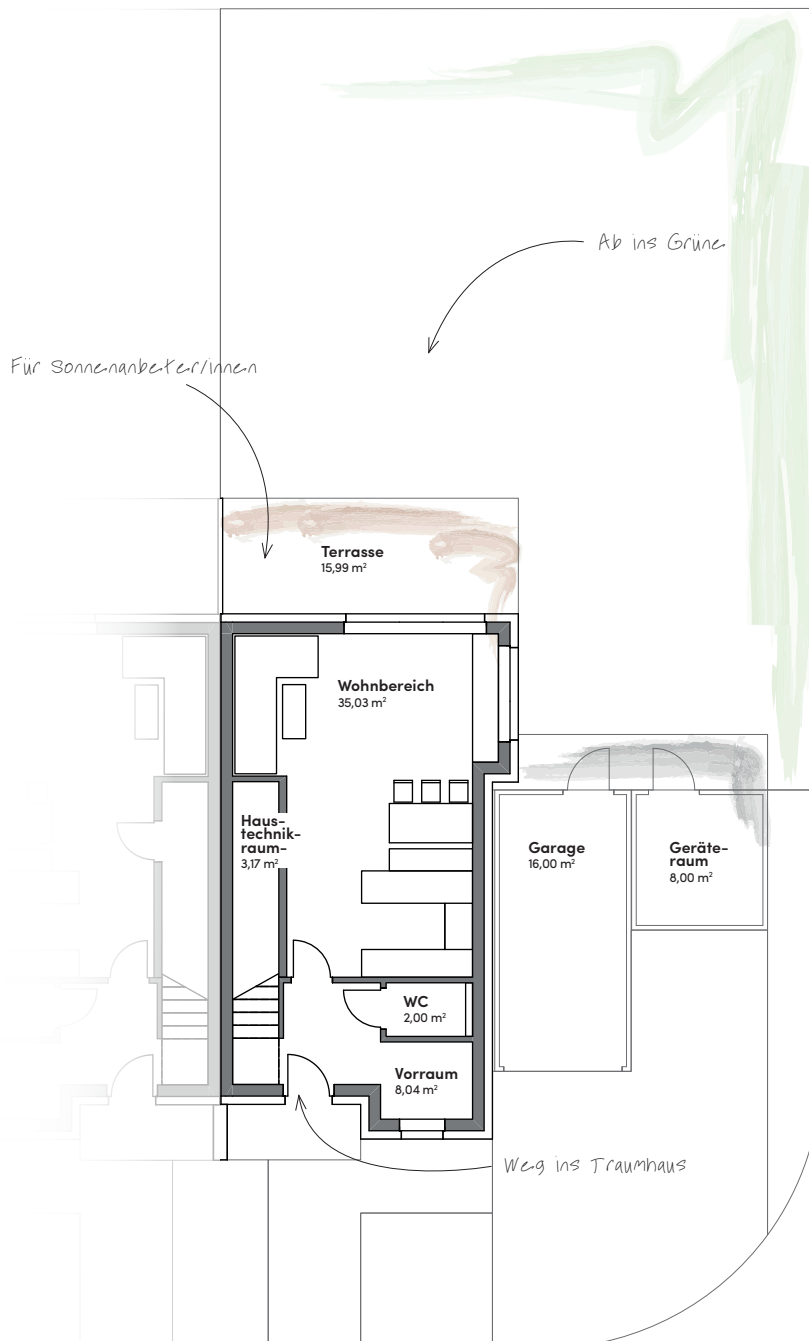
Ideal für ein Kinderzimmer...

... oder ein Büro



Obergeschoss

Schlafzimmer	15,48 m ²
Zimmer 1	10,31 m ²
Zimmer 2	10,35 m ²
Bad	7,80 m ²
WC	1,30 m ²
Flur	6,36 m ²



Erdgeschoss

Wohnbereich	35,03 m ²
Vorraum	8,04 m ²
WC	2,00 m ²
Haustechnik	3,17 m ²

Außenbereich

Terrasse	15,99 m ²
Garten	179,00 m ²
Garage	16,00 m ²
Geräteraum	8,00 m ²
Freistellplätze	2

Kontakt

Mag. Christian Prechtl MSc
Geschäftsführung
www.procon-wohnbau.at

T. +43 7252 38407
M. +43 676 4616910
E-Mail: c.prechtl@procon-wohnbau.at

PROCON Wohnbau GmbH
Ennser Straße 154
A-4407 Dietach