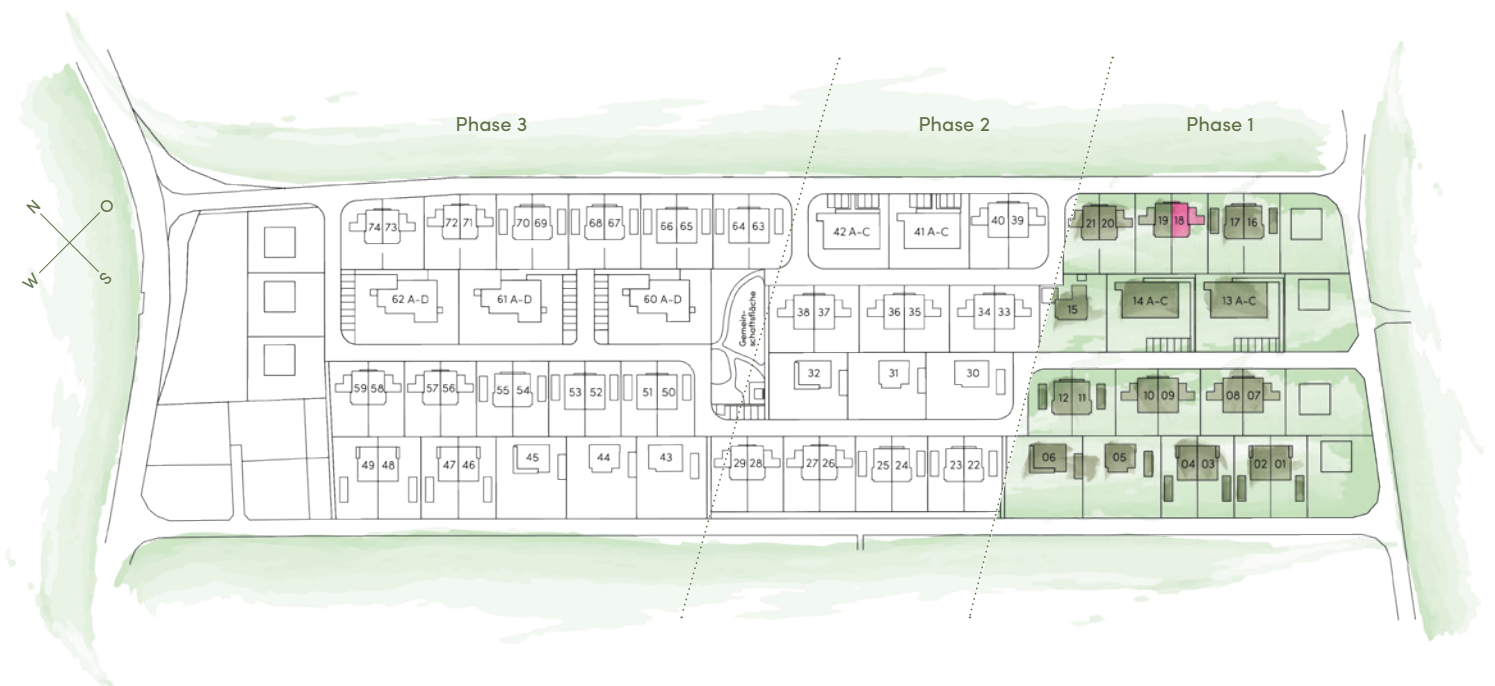


# Nebenan 100

Objektnummer	18
Haustyp	Doppelhaus
Wohnnutzfläche	100 m <sup>2</sup>
Grundstücksgröße	377 m <sup>2</sup>
Verkaufspreis	306.475 €

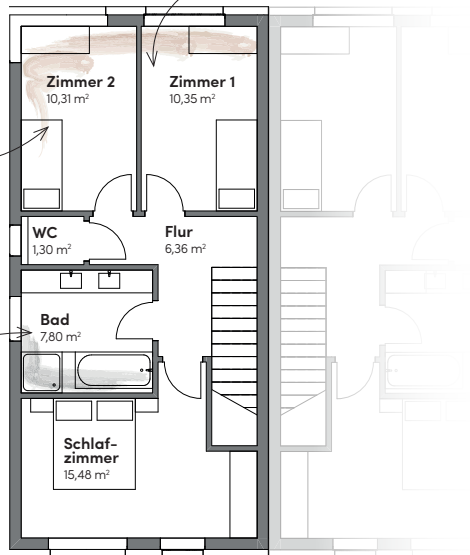
Grünes  
Dorf  
/  
WOLFERN



Ideal für ein Kinderzimmer...

...oder ein Büro!

Für Badenixen



## Obergeschoss

Schlafzimmer	15,48 m <sup>2</sup>
Zimmer 1	10,35 m <sup>2</sup>
Zimmer 2	10,31 m <sup>2</sup>
Bad	7,80 m <sup>2</sup>
WC	1,30 m <sup>2</sup>
Flur	6,36 m <sup>2</sup>

## Erdgeschoss

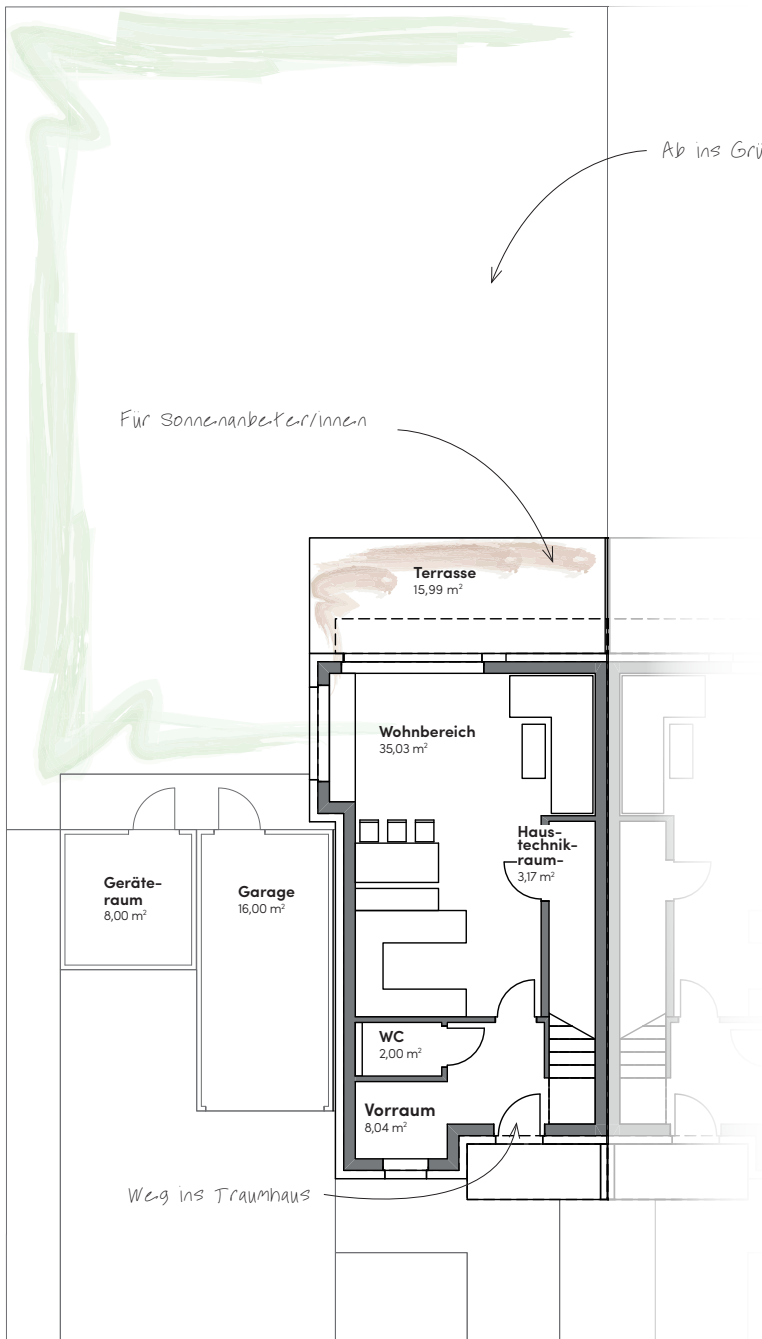
Wohnbereich	35,03 m <sup>2</sup>
Vorraum	8,04 m <sup>2</sup>
WC	2,00 m <sup>2</sup>
Haustechnikraum	3,17 m <sup>2</sup>

## Außenbereich

Terrasse	15,99 m <sup>2</sup>
Garten	191,00 m <sup>2</sup>
Garage	16,00 m <sup>2</sup>
Geräte- raum	8,00 m <sup>2</sup>
Freistellplätze	2

Ab ins Grüne

Für Sonnenanbeter/innen



Weg ins Traumhaus

### Kontakt

Mag. Christian Prechtl MSc  
Geschäftsführung  
[www.procon-wohnbau.at](http://www.procon-wohnbau.at)

T. +43 7252 38407  
M. +43 676 4616910  
E-Mail: [c.prechtl@procon-wohnbau.at](mailto:c.prechtl@procon-wohnbau.at)

PROCON Wohnbau GmbH  
Ennsner Straße 154  
A-4407 Dietach